

Guía Rápida del Portal de Proveedores

OBJETIVO

El presente documento representa una guía básica del uso del Portal de Proveedores el envío de CFDs (Comprobantes Fiscales Digitales) y CFDIs (Comprobantes Fiscales Digitales por Internet).

REGISTRO DEL PROVEEDOR

El proveedor deberá acceder a la siguiente dirección de internet www.con-alimentos.com.mx para entrar al sitio de Con Alimentos y dar clic en el link Proveedores.

The screenshot shows the Con Alimentos website header with the logo on the left and contact information on the right: Tel.: 01800-717 2720 | contacto@con-alimentos.com. The navigation menu includes: Inicio, Nosotros, Marcas, Recetario, Distribuidores, Proveedores (highlighted with a red circle), Clientes, and Contacto. Below the navigation is a large banner for the 'Pronto' brand, featuring various products like Jarabe Maple, Hot Cakes, Flan, and Elote. The banner text reads: 'La marca reconocida a nivel mundial Formando parte de la familia Con Alimentos®' with a 'ver marca >' button. Below the banner are three promotional boxes: 'Centros de Distribución' with a truck image, 'El rincón de Las Recetas' with a cake image, and 'Atención a Clientes' with a customer service image. At the bottom, there is a row of brand logos including Pronto, Choco Kwi, Knox, Yasta, Pirazoca, LAUTREC, BENEDIK, Conceli, Buendía, Con Choco, Sugless, and Perk. The footer contains the text 'CON Con Alimentos © | Aviso de Privacidad'.

En la siguiente pagina mostrara 2 opciones; Registro de Proveedores y Carga de CFDs, según sea el caso.

The screenshot shows the 'Portal de Proveedores' page. At the top left is the 'CON ALIMENTOS' logo. To the right, contact information is provided: 'Tel.: 01800-717 2720' and 'contacto@con-alimentos.com'. A navigation menu includes 'Inicio', 'Nosotros', 'Marcas', 'Recetario', 'Distribuidores', 'Proveedores', 'Clientes', and 'Contacto'. The main heading is 'Portal de Proveedores | Con Alimentos®'. Below this, a welcome message states: 'Bienvenidos al portal de Proveedores de Con Alimentos®. Aquí podrás dar de alta tus datos y enviarnos tus facturas electrónicas.' Two primary action buttons are visible: 'Registro de Proveedores' (with a laptop icon) and 'Carga CFDs' (with a document icon). A photograph of a smiling male employee in a brown uniform holding a cardboard box is positioned to the right. A section titled 'Implementación de Factura Electrónica para Con Alimentos®' contains three buttons: 'Guía rápida del portal' (with a book icon), 'Guía de implementación Addenda para Con Alimentos®' (with a book icon), and 'Carta a proveedores' (with an envelope icon).

REGISTRO DE PROVEEDORES

Si usted es usuario de este sitio por primera vez, deberá registrarse dando clic en el botón Registro de Proveedores y llenar la información del formato que se presenta.

edicomcfdi
servicios de emisión de cfdi

FACTURA ELECTRÓNICA

Registro de Proveedores

CON ALIMENTOS

SOLUCIÓN PARA CARGA DE CFD Y CFDI

Alta de Nuevo usuario *Campos obligatorios

Datos Fiscales:

RFC:*
Nombre:*
Calle:*
N° externo:
Colonia:
Estado:*
Régimen fiscal:*
Lugar de expedición:*

N° interno:
Municipio:*
Código Postal:*

Datos para recuperar su contraseña

Pregunta:*
E-mail:*

Respuesta:*
Confirmación de E-mail:*

Importe su Certificado de Sello Digital:

Certificado Digital (Fichero .cer):

[Mostrar más información](#)

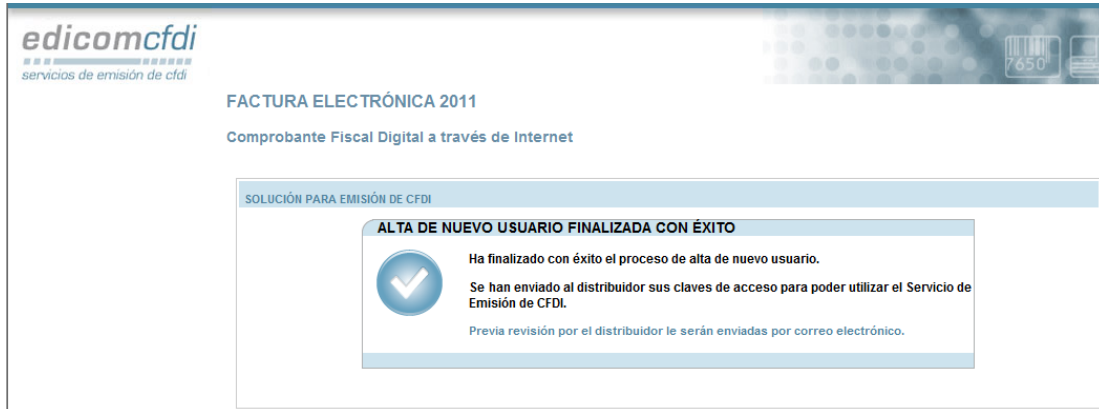
[*Términos de Uso del Servicio](#)

Para proceder a su registro como usuario de la aplicación para la Emisión de CFDI debe aceptar previamente los Términos de Uso del Servicio Gratuito de Emisión de Comprobantes Fiscales Digitales a Través de Internet.

Declaro haber leído los términos de uso, y acepto las condiciones.

la infraestructura de este servicio es ofrecida por EDICOM

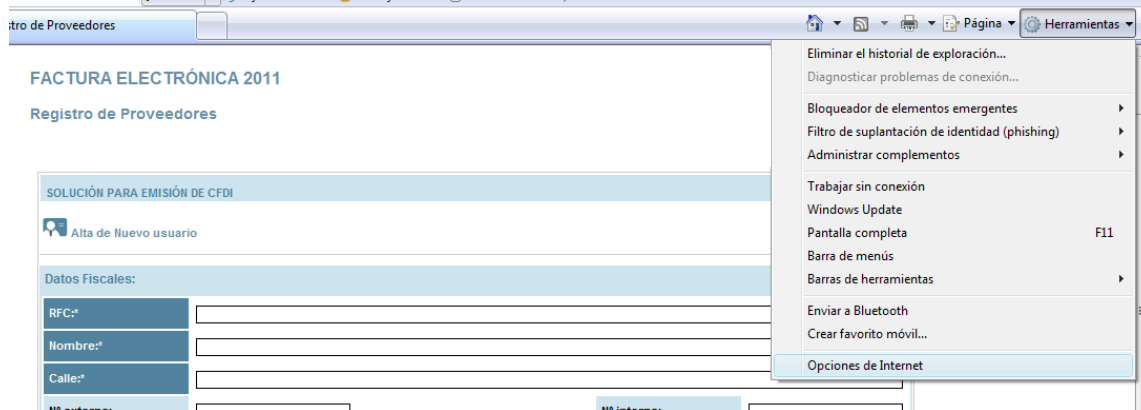
Una vez que haya llenado el formato, dar clic en Aceptar. Se desplegará un mensaje como el siguiente:

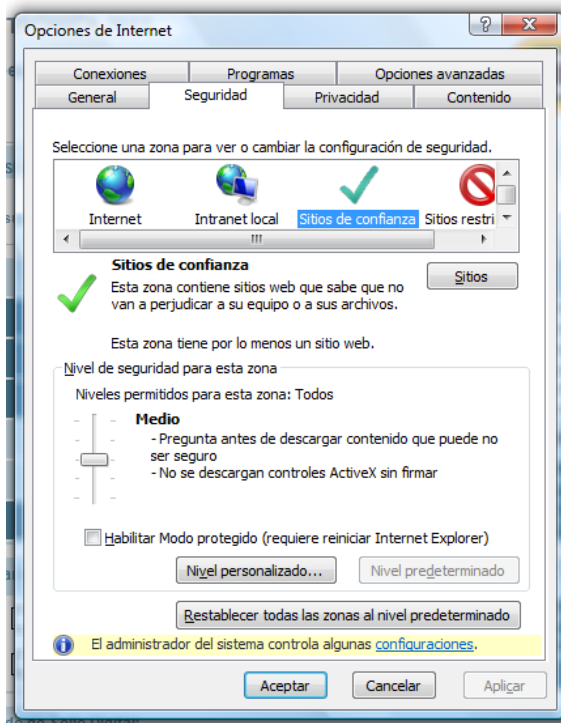


Nuestra área de compras validará que usted es proveedor de Con Alimentos y le enviará su usuario y password.

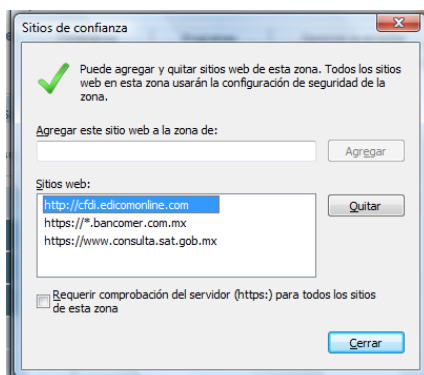
NOTA: Se recomienda dar de alta la siguiente dirección en sus sitios de confianza, ya que este formato despliega una ventana para la confirmación del e-mail.

Esto se hace entrando al menú de Herramientas -> Opciones de Internet





Dar clic en la pestaña Seguridad -> Sitios de confianza -> Sitios y agregar la dirección <http://cfdi.edicomonline.com>

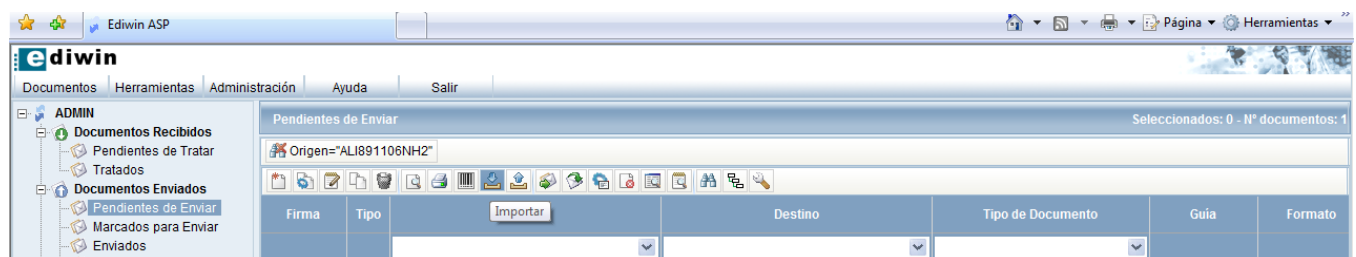


CARGA DE CFDs

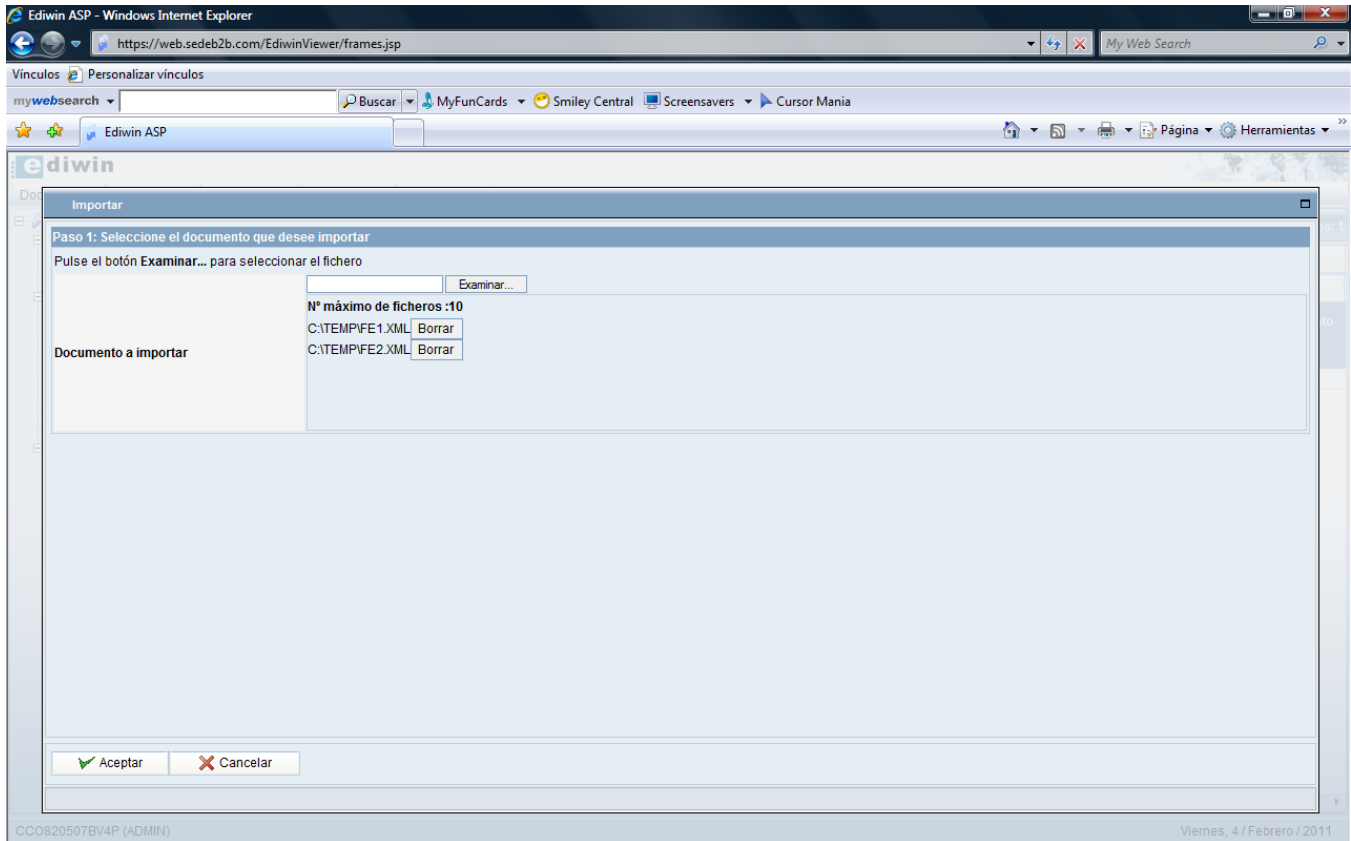
Si usted ya cuenta con su usuario y password, deberá acceder al botón de Carga de CFDs capturar su usuario y password y oprimir Iniciar Sesión.



Para cargar los CFDs, debe colocar el mouse sobre la carpeta Pendientes de Enviar y oprimir el botón Importar



En la siguiente pantalla oprimir el botón de Examinar para escoger el o los CFDs que requiera subir al portal y dar clic en Aceptar.



El sistema le mostrará una pantalla en donde pueda ver si su CFD es válido o tiene errores.

NOTA: Actualmente el portal recibirá CFDs sin addenda, CFDs con addenda homologada de AMECE ver 7.1 y CFDs sin addenda.